



*Imagens meramente ilustrativas.

📍 Londres

Londres é a capital da Inglaterra e do Reino Unido. Importante há quase dois milênios, a cidade é um dos maiores centros financeiros do planeta, e sua participação na política, na cultura, no entretenimento, na moda e nas artes ratificaram seu status de cidade global. A cidade é uma das metrópoles mais povoadas da Europa. Sua população é umas das mais cosmopolitas do mundo, absorvendo a cultura, a religião e o idioma dos mais diversos povos. A cidade é um ponto de conexão internacional de transporte aéreo e um destino turístico popular, contando ícones como a casa do Parlamento, a Tower Bridge, o Palácio de Buckingham, o Museu Britânico, a Galeria Nacional e, atualmente, o recém reinaugurado Estádio de Wembley.

💬 História

Em 1700 a população da cidade chegava a 700.000 habitantes, apesar da baixa taxa de fertilidade havia uma alta taxa de Imigração, o que explica o alto número de habitantes.

Em 1800, Londres era considerada a maior cidade do mundo.

No século XVIII, a cidade construiu várias pontes que ligariam as duas margens do rio Tâmesa (Ponte Westminster em 1750 e Ponte Blackfriars em 1769).

Em 1855, criou-se a Metropolitan Board of Works para fornecer à cidade infra-estrutura necessária a seu crescimento e um sistema de esgoto condizente. Em 1863, Londres começa a construir o primeiro metrô do mundo. Com o desenvolvimento dos meios de transporte, Londres cresce e em 1929 conta com 8,7 milhões de habitantes.

Durante a Segunda Guerra Mundial, Londres foi bombardeada pela Alemanha o que custou a vida de vários habitantes e deixando muitos desabrigados, destruindo também várias zonas da cidade. A reconstrução nos anos 50, 60 e 70 gerou vários estilos arquitetônicos na cidade. Durante as décadas seguintes à segunda guerra, Londres recebeu vários imigrantes vindos de países da Commonwealth, o que fez de Londres uma das cidades mais cosmopolitas do planeta.

Nos anos 60, Londres se tornou o centro da moda e cultura. Nos anos 80, com seu crescimento econômico, Londres volta a ser um centro internacional importante.

🚌 Transporte

A principal forma de locomoção em Londres é o metrô. A London Underground (chamada de “The Tube”) foi a primeira rede de metrô que se construiu na Europa e é uma das maiores redes do mundo. Começou a funcionar no dia 10 de janeiro de 1863 sendo chamada na época de Metropolitan Railway, donde se originou o moderno termo metropolitano ou simplesmente “metro”. O metrô de Londres possui mais de 270 estações divididas em 11 linhas e em 408 km. Londres está unida a rede ferroviária nacional, a Europa e a todos aeroportos. Tem cerca de 50 estações ferroviárias disseminadas pela cidade.

Para mais informações acesse o site: [» TRANSPORT OF LONDON - SAIBA MAIS](#)



📍 Atrações Turísticas:



Troca da Guarda no **Buckingham Palace**: Um regimento chega marchando pelas ruas, assume a guarda do palácio, e o regimento anterior vai embora também marchando, todos precedidos por bandas militares. Diariamente no verão, e em dias alternados nas outras estações, sempre às 10:30 hs. Chegue cedo, pois o lugar fica muito cheio.

» SAIBA MAIS



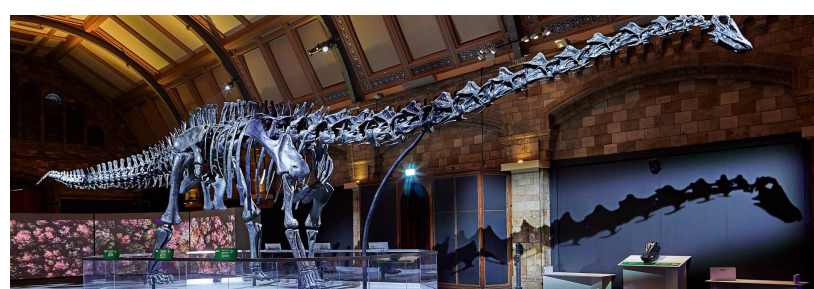
Tower Bridge: Mais famosa ponte da cidade. É possível tomar um elevador para visitar a parte de cima das torres.
Torre de Londres: Conjunto de prédios históricos, com destaque para a White Tower, maior coleção da Europa de armas e armaduras medievais, e a exposição das Jóias da Coroa, com peças de outro maciço imensas, diamantes e brilhantes ofuscantes.

» SAIBA MAIS



British Museum (só o setor Egípcio tem mais múmias do que em todo o Egito).
Museu de Cera da Madame Tussaud (com reproduções super bem feitas de personalidades históricas e atuais).

» SAIBA MAIS



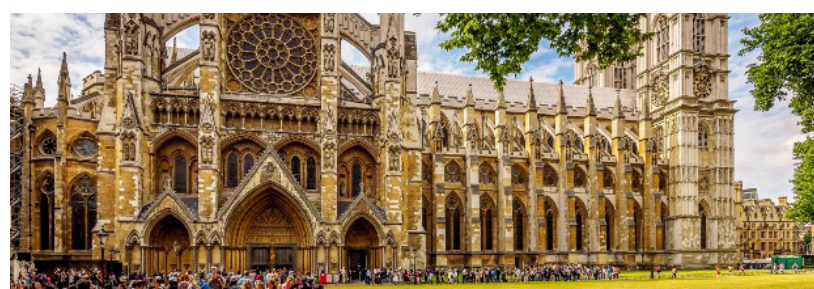
Victoria & Albert Museum (tesouros, peças históricas, e exposições com objetos antigos de várias civilizações).
Natural History Museum (um dos melhores museus de História Natural do mundo).
Science Museum (dedicado à todos os ramos da ciência e tecnologia, com cinco andares de exposições muito interessantes).

» SAIBA MAIS



Imperial War Museum (dedicado à história dos conflitos armados, com destaque para as grandes guerras mundiais. Com experiências interativas, simulações, e centenas de peças históricas, inclusive os foguetes-bombas V1 e V2, que eram jogadas pelos nazistas em Londres).
RAF Museum, (com dezenas de aviões de várias épocas, perfeitamente conservados).

» SAIBA MAIS



Westminster Abbey, de arquitetura belíssima, onde está a tumba da Rainha Elizabeth I, Mary Queen of Scots e Shakespeare, entre diversos outros.

» SAIBA MAIS



Saint Paul Cathedral, onde foi realizado o casamento da princesa Diana. É imensa. Não deixe de visitar o subsolo, onde estão sepultados o Almirante Nelson, Duque de Wellington, e todos os outros grandes heróis Ingleses.

» SAIBA MAIS



Para mais informações acesse o site: <http://www.visitlondon.com/>

» SAIBA MAIS

*Imagens meramente ilustrativas.